



**KTD** 400B  
50Hz

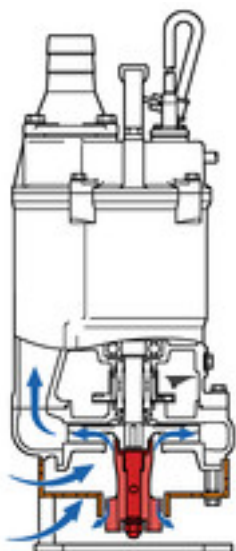
Насос с агитатором - для профессионального применения

Мощный иловый насос на базе насоса KTZ.  
Отличается износостойкостью,  
долговечностью.



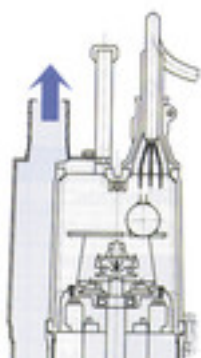
## Принудительное перемешивание

Агитатор встроенный в вал двигателя принудительно взбалтывает жидкость для простой и эффективной перекачки ила и грязи.



## Износоустойчивый

Предлагая корпуса насосов из литейного чугуна мы увеличиваем срок службы по сравнению с насосами с алюминиевыми корпусами.

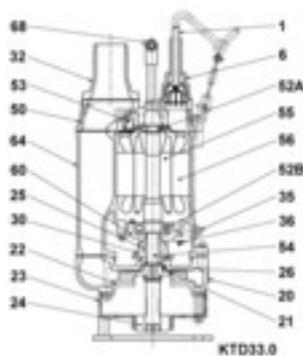


## Эффективное охлаждение двигателя

Компактное исполнения с верхним выпуском обеспечивает экономию места. Эффективное охлаждение двигателя через боковой поток.

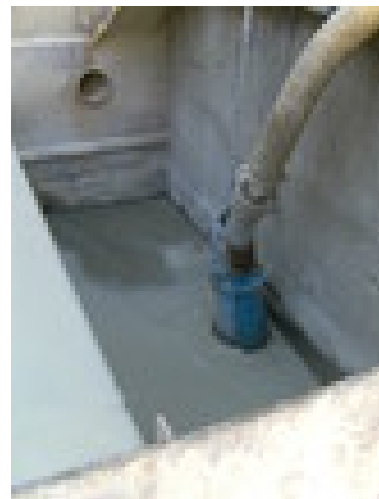
## Части:

001	Кабель	036	Смазка
006	Вход кабеля	050	Крышка двигателя
020	Корпус насоса	052A	Верхний вкладыш
021	Рабочее колесо	052B	Нижний вкладыш
022	Всасыв. пластина	053	Защита двигателя
023	Фильтр	054	Вал
024	Вибр.мех.	055	Ротор
025	Механ. уплотн-ие	056	Статор
026	Масл. уплотнение	060	Короб подшипн.
030	Масл. подъемник	064	Корпус двигателя
032.	Выход	068	Рукоятка
035	Масляная пробка		

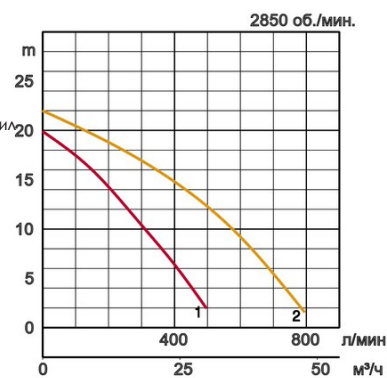


## Технические характеристики:

Модель	Цвет и код кривой	Отверстие, мм	Мощность двигателя, кВт	Номинальная сила тока, А	Максимальный напор, м	Максимальная производительность, л/мин	Сухой вес, кг, без кабеля	Макс. диаметр для твердых частиц, мм	Максимальная глубина воды, м	Длина кабеля, м
KTD22.0	1	50	2,0	4,5	19,9	496	38,0	8,5	25	20
KTD33.0	2	80	3,0	6,5	22,0	794	65,0	8,5	25	20

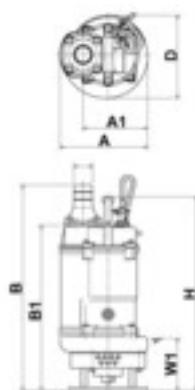


Ø Выходн. отверстие, мм		50, 80	
Перекач. жидкость	Температура	0-40°C	
	Тип жидкости	Шлам, Глинистая суспензия, Бентонит, Жидкости содержащие песчаный ил	
Насос	Части	Рабочее колесо	Крыльчатка полуоткрытого типа
		Уплотнение вала	Двойное механическое уплотнение
		Подшипники	Шарик. подшип. с защ. шайбой
	Материал	Рабочее колесо	Отливка из хромистого чугуна
		Корпус	Литье из серого чугуна EN-GJL-200
		Всасыв. пластина	Отливка из вязкого чугуна EN-GJS-500-7
	Уплотнение вала	Карбид кремния в масляной ванне	
Двигатель	Тип, полюса		Индукционный двигатель, 2-х полюсн.
	Защита двигателя (встроен.)		Круглый термовыключатель
	Фаза/Напряжение		3-фазный / 400В / 50Гц / прямой пуск
	Изоляция		Изоляция класса F
	Смазка		Турбинное масло (ISO VG32)
	Материал	Корпус	Литье из серого чугуна EN-GJL-200
		Вал	Нерж. сталь EN-X30Cr13
Кабель		Резина, NSSHÖU	
Выходн. патрубок		Фланец с резьбой/Шланговая муфта	



## Габариты в мм:

Модель	A	A1	B	B1	D	H	W1
KTD22.0	235	173	550	442	221	519	140
KTD33.0	297	222	644	521	266	654	160



W1: непрерывный уровень проточной воды

В случае использования в условиях сильных перегрузок и коррозии, определенные компоненты будут подвержены более сильному износу. В связи с этим, пожалуйста загляните на наш сайт [www.tsurumi.eu/english/applications.htm](http://www.tsurumi.eu/english/applications.htm).



Осуществляем вклад во всемирное процветание и развитие путем организации производства благоприятного для рабочих и окружающей среды.

Завод Tsurumi в Киото (Япония) отличается эффективной и современной организацией процессов с применением полностью интегрированных систем поточного производства, что позволяет выпускать 1 млн насосов в год. Крупные современные научно-исследовательские подразделения компании создают оптимальные условия для экспериментов и испытаний даже сверх-крупных насосов, а также разработки новых видов продукции. Для обеспечения благоприятных условий для труда и окружающей среды, особое значение придается оптимизации условий работы (кондиционирование воздуха), уменьшению выбросов пыли и выхлопных газов в атмосферу, полной переработке отходов.

## Tsurumi (Europe) GmbH

Wahlerstr. 10  
D-40472 Düsseldorf  
Tel.: +49 (0)211-4179373  
Fax: +49 (0)211-417937-480  
Email: [sales@tsurumi.eu](mailto:sales@tsurumi.eu)  
[www.tsurumi.eu](http://www.tsurumi.eu)

В целях совершенствования оборудования мы оставляем за собой право в любое время вносить изменения в технические описания и спецификации оборудования без предупреждения. Наши насосы предназначены только для профессионального использования. В исключительном случае, если Tsurumi (Europe) GmbH приняла на себя гарантию изготовителя, это дает право конечному пользователю бесплатно использовать средства юридической защиты против Tsurumi (Europe) GmbH в связи с любыми дефектами в продукции, обнаруженными в течении гарантийного периода (см. далее), а также тогда, когда гарантийной претензии к продавцу уже не существует или больше не существует. В случае неисправности, вызванной неправильным обращением с оборудованием конечного пользователя, гарантийные претензии рассматриваться не будут. Решение о том, какие гарантийные меры предпринимать (починка или замена) оборудование, будет приниматься Tsurumi (Europe) GmbH. Срок давности претензий - три месяца после истечения гарантийного срока, но не ранее гарантийного срока, действующего в отношении дилера. В случае сомнений, гарантийный срок должен соответствовать сроку гарантии действующей между конечным покупателем и дилером.



com-KTD-UA

